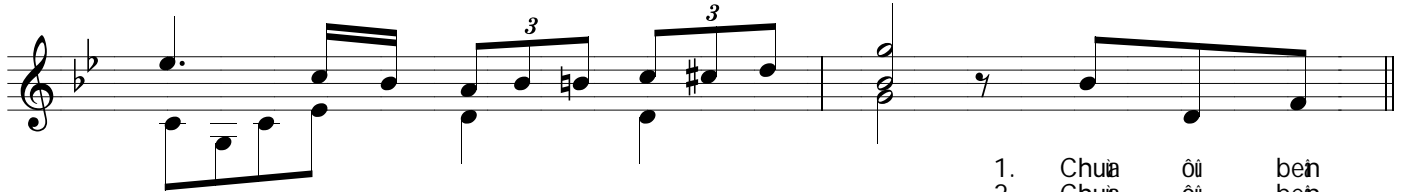
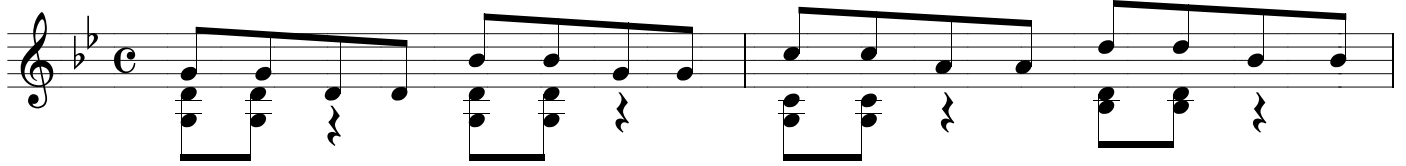


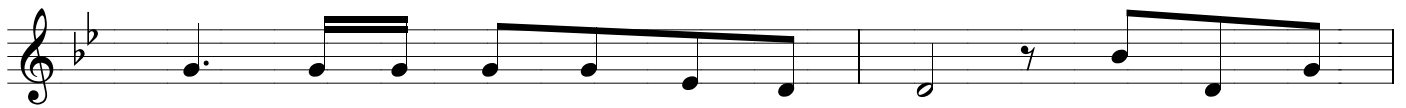
Một chiều và một nỗi

Nhạc : TRAM THIÊN THU

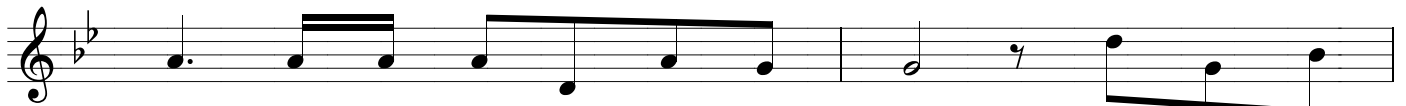
Yêu: Lc 24, 13-32; Rm 4, 18; Tv 115, 10-11



1. Chúa ôi bên
2. Chúa ôi bên
3. Suốt nỗi Em -



con sao con nghe muốn trung với với Chúa ôi bên
con sao con không mau nhận nỗi với Ngài Cõi phải long
mau hai mơ sinh không nhận nỗi Ngài Nàng chiều nhe



con sao con vãn cảm thấy nòn có Chúa ôi bên
con ra chai khoả cái thay hết tin có Chúa ôi bên
buông hai ơng nghe giải nghĩa Tin Vui Bộc nỗi trần



con sao long con nhỏ con trông vắng Chúa ôi bên
con sao nỗi con con vãn này sỏi hai phải niềm
gian con ngời nâu song hạnh bên Chúa Lúc Ngài ni



con sao con nhỏ con con thấy hoang mang. NK. Con kêu xin
nâu xa nàng miền man man sầu sầu này nắng còi còi liệu?
xa con hoang mang man man tanh thóc còn mô.



Ngài trong man lẻ tuôn rồi Con van xin
...vòng không long con vông tin Trong còn gian



Ngài trong trần troc khác khoả Naung sòm mùa
khả không nguyên hàng trung tín Đau lâm ầu

chiều phiến lam thì tím con se mọi lai Chưa không nấp thõng...

1. lai hay con không nghe tiếng Ngai? Đâu coi thật...

2. ...nay lai Thành giải không mong vui.

Các PK đôi này coi thể hát tổng hợp PK (4-5, 6-7) hoặc hát cái 4-5-6-7 rồi hát NK.

4. Coi một năm kia tới miền man mô gặp nõc Ngai
 Chính Ngai ngay năm luôn luôn song hành bõc bên tới
 Những cánh nói tới nâng trái ra vui mừng cay nắng
 Đâu tổng ban chân ghi lên trên nên cái thành thàng.
5. Có long lẳng lẳng tai tới nghe sông xoá dãi dãi
 Cuối trời Hai au bay xa xa nhịp cánh xoán xao
 Gió chốt bông lên cho long tới u buồn kinh hải
 Ngoi lai nắng sau thấy coi một một đầu chân thối.
6. Hỡi hoàng tới kêu: Sao quên con lúc con cầu Ngai?
 Coi phải hôm nay Chưa nào quyết nói trăng thay nên?
 Thế mà ngay xóa Chưa ban yêu thõng nói con mai
 Sẽ chõu che con không khi nào tình nghĩa mau quên!
7. Bỗng một âm thanh tai tới nghe vang vọng Lời Ngai:
 Hỡi người con yêu! Tin nĩ con. Nõng coi au lo!
 Vãn ôi bên con, chân vờ in kia lai Cha này
 Chính vì Cha thõng ôm con trong vòng cánh tay Cha.